



**Assemblée
Générale
Mixte des
Actionnaires**

Jeudi 28 mai 2015
Bezons



Agenda

1. Introduction
2. Bilan de l'année 2014
3. Stratégie et ambition 2017
4. Performance financière 2014
5. Rapports des Commissaires aux comptes
6. Objectifs pour 2015



Introduction
Thierry Breton
Président du Conseil
d'Administration

Rappel des raisons de l'introduction en bourse de Worldline

Rationnel

- **Accélérer le développement** de Worldline
- Donner les moyens à Worldline de participer à la **consolidation** de l'industrie des paiements électroniques
- **Créer de la valeur** pour tous les actionnaires

Timing

- **Transformation de l'industrie des paiements électroniques** en cours
- Emergence de nouveaux besoins liés à la **transformation digitale**
- **Nombreuses opportunités** de croissance organique et via des acquisitions

Créer le leader européen des paiements

Nouvelle gouvernance mise en place suite à l'introduction en bourse

Mise en place
des recommandations
AFEP-MEDEF

**Nouveau
Conseil
d'administration**
et nomination
de **trois
administrateurs
indépendants**

**Fonctionnement
très régulier** du
Conseil et de ses
Comités depuis
l'introduction
en bourse

**Allocation
des responsabilités**
au sein du Conseil,
avec présidences
des Comités
attribuées
à des administrateurs
indépendants

Performance boursière depuis l'introduction en bourse

Valeur de l'action Worldline:

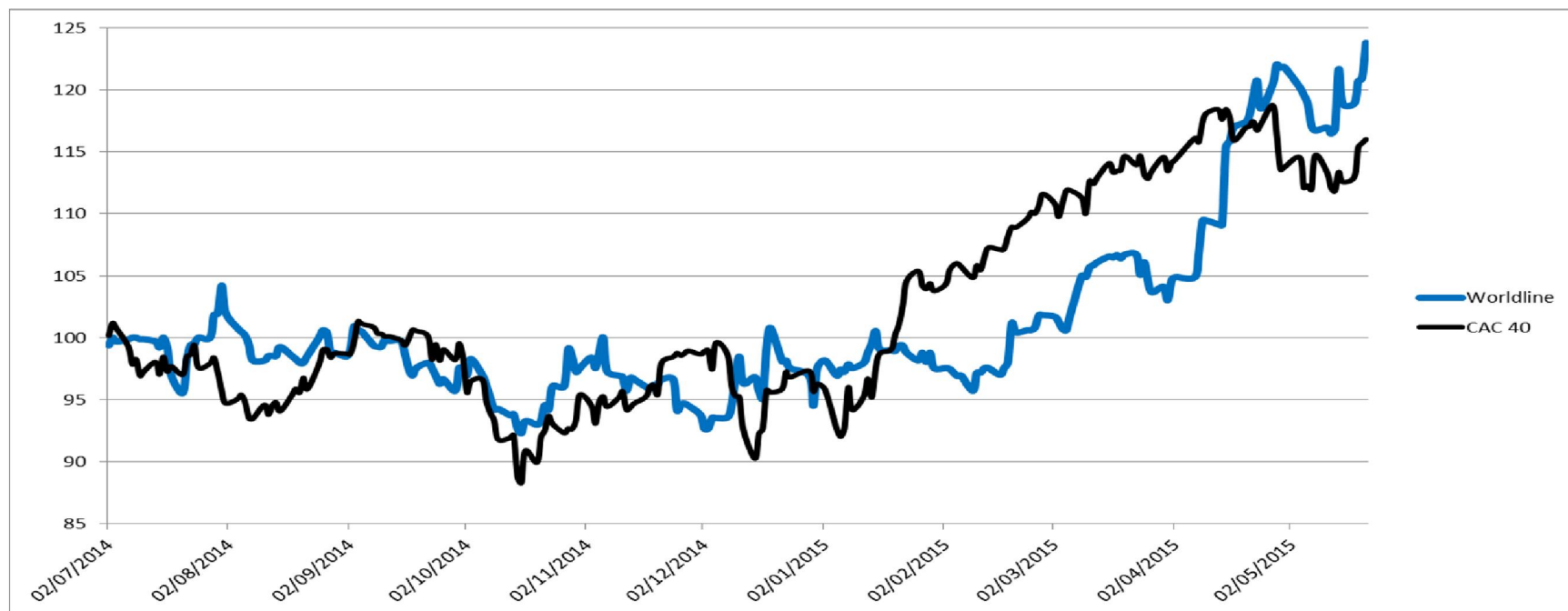
+24%



- **De: € 16,40** (27 juin 2014)
- **A: € 20,30** (21 mai 2015)

Capitalisation boursière:

2,6 Mrds €





Bilan
de l'année 2014
Gilles Grapinet
Directeur Général

Atteinte de tous les objectifs pour 2014

€1 149,3m

Croissance organique:

+2,8%

Croissance organique

au T4: **+4,0%**

**Chiffre
d'affaires**

€215,1m

18,7%

+50 points de base

EBO (*)

€114,4m

> Objectif ~€110m

**Flux de trésorerie
disponible**

€203,1m

**Trésorerie
nette**

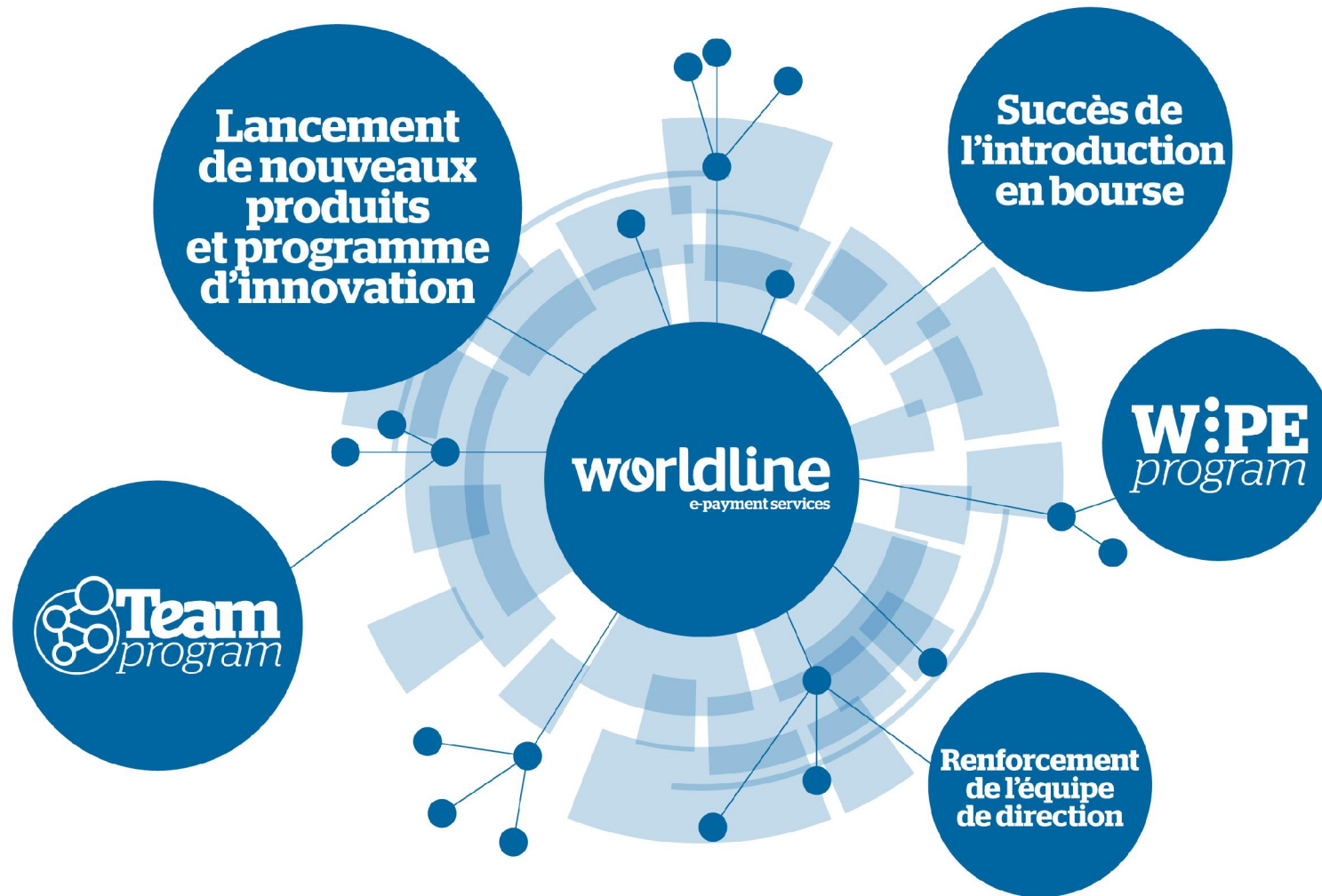
€100,4m

**Résultat
net**

(*): Excédent Brut Opérationnel

.....

2014: une année charnière dans l'histoire de Worldline



Meilleure visibilité du Groupe et reconnaissance de la marque

Suivi régulier de l'action WLN initié par de **nombreux analystes financiers**

Reconnaissance des compétences de Worldline par les **principaux analystes industriels** (Ovum, Forrester..)

Innovations récompensées par de nombreux prix "Meilleure application bancaire mobile" (*), prix "Sécurité" et "Objets connectés" (**)

Mise en œuvre des plans visant à **associer direction et salariés à la création de valeur**

Certification « comprehensive » (le plus haut niveau) de la **politique RSE** par le GRI dès la première année

(*): Pour la Société Générale "l'Appli", MyPrivateBanking research March 2014;

(**): Prix reçus pour la solution de payment mobile HCE et pour la solution de maison connectée.



Stratégie
et ambition 2017
Gilles Grapinet
Directeur Général

Une organisation par Ligne de Services facilitant développement international et innovation



Services Commerçants & Terminaux

374 millions d'€
Chiffre d'affaires 2014
21,6 %
EBO 2014



Acquisition commerçants



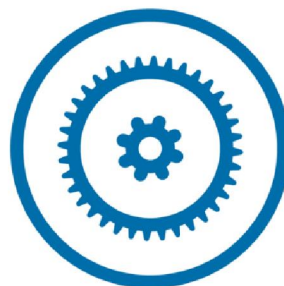
Services en Ligne



Cartes privées et programmes de fidélisation



Terminaux de paiement



Traitement de Transactions & Logiciels de Paiement

396 millions d'€
Chiffre d'affaires 2014
25,2 %
EBO 2014



Traitement émetteurs



Traitement acquéreurs



Services de banque en ligne



Licence de logiciels de paiement



Mobilité & Services Web Transactionnels

379 millions d'€
Chiffre d'affaires 2014
13,7 %
EBO 2014



e-Consommateur et mobilité



Billetterie électronique

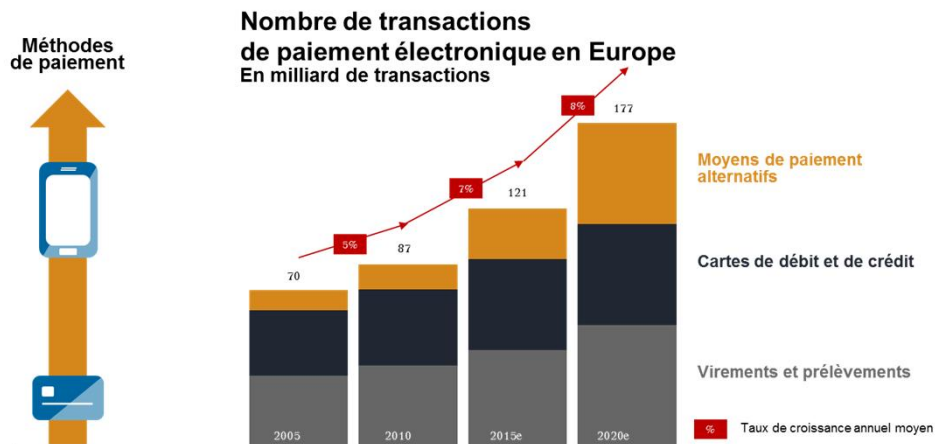


Services numériques pour les Gouvernements et les Services Publics

Un marché des paiements électroniques impacté favorablement par la digitalisation de l'économie et les changements réglementaires

Croissance structurelle des volumes de paiement électronique accélérée par la transformation digitale

- Pénétration des moyens de paiement électroniques via le développement de la **mobilité** et l'**Internet of Things**
- Croissance **3x plus rapide** que la consommation des ménages



Impacts de la transformation réglementaire

MIF

Plafond des commissions d'interchange pour les cartes de débit et de crédit

PSD2

Harmonisation des réglementations relatives à la protection et aux droits des consommateurs, **nouvelles obligations** pour les PSPs

SEPA

Définition de standards techniques ouverts et partagés pour promouvoir concurrence et innovation

EMVco

Amélioration de la sécurité par les tokens EMVCo

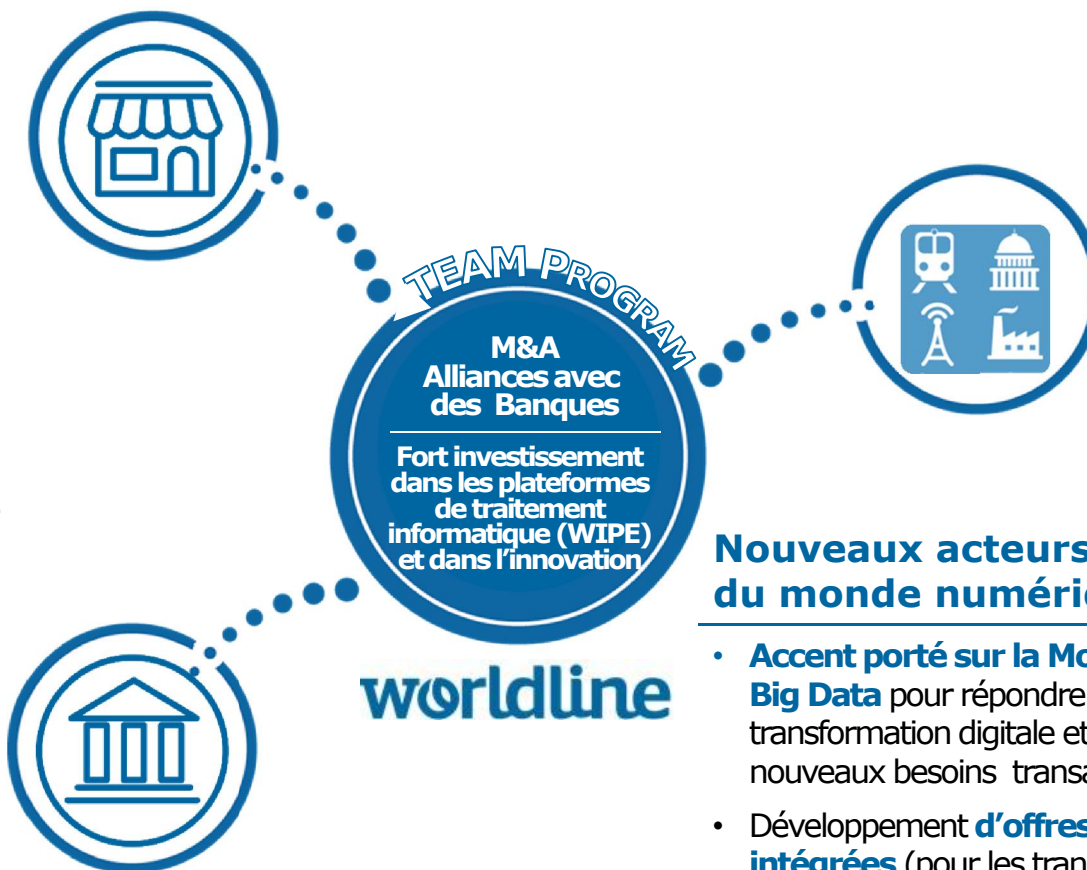
Des objectifs de développement clairs par ligne d'activité

Commerçants

- Conclure de nouvelles **alliances** avec des banques en **Acquisition Commerçants**
- Délivrer des **services numériques B2C intégrés** en combinant solutions de portefeuille électronique, de *digital retail* et d'acceptance de moyens de paiement
- Renforcer l'expertise de Worldline en **paiement en ligne** pour bénéficier de l'augmentation prévue des volumes

Banques

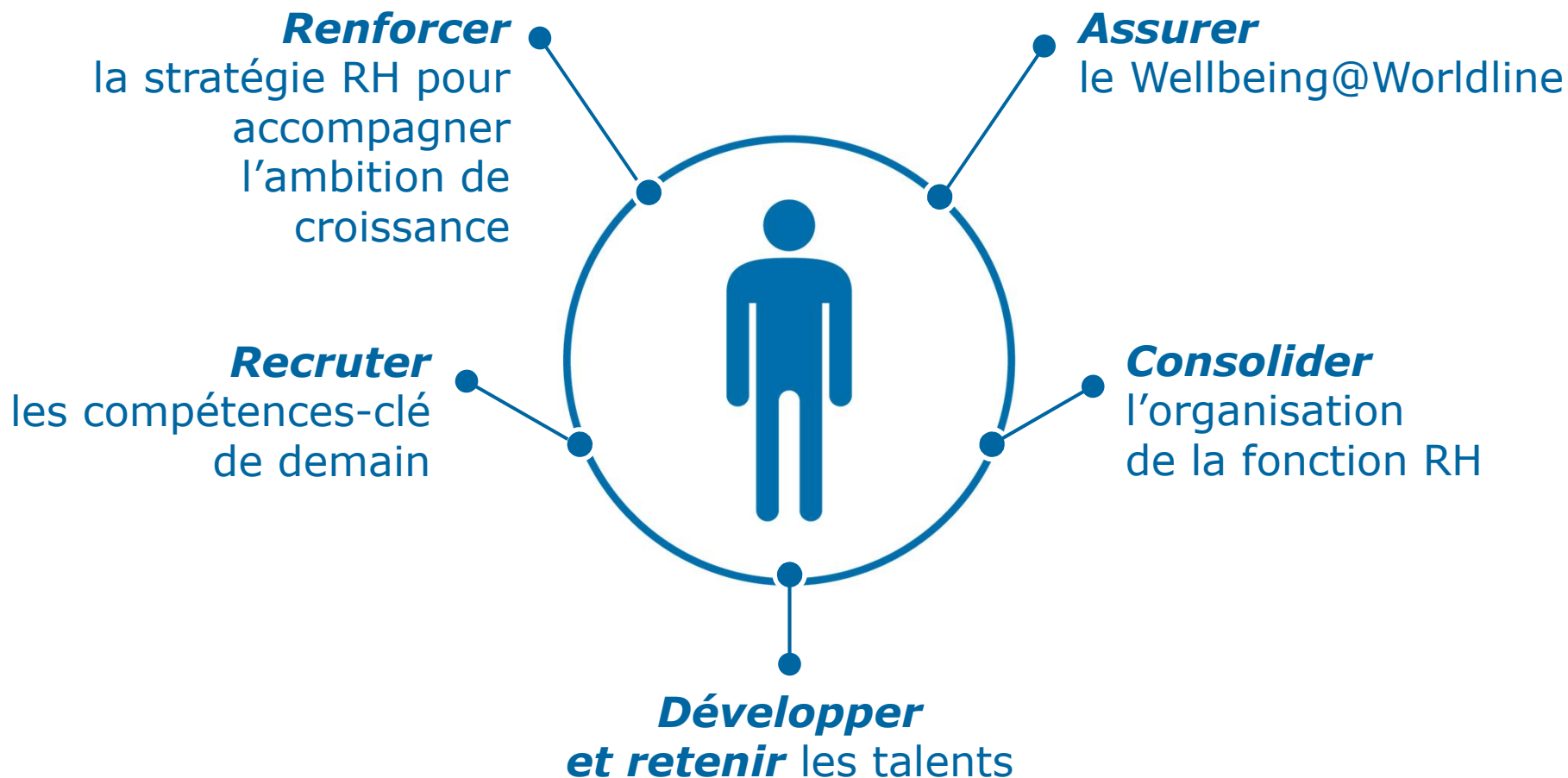
- Saisir de nouvelles opportunités d'**outsourcing**
- **Vendre** de nouveaux produits innovants et des modules additionnels à des clients existants
- Consolider notre position de leader en **nouvelles solutions de paiement** (Wallet, SEPA)



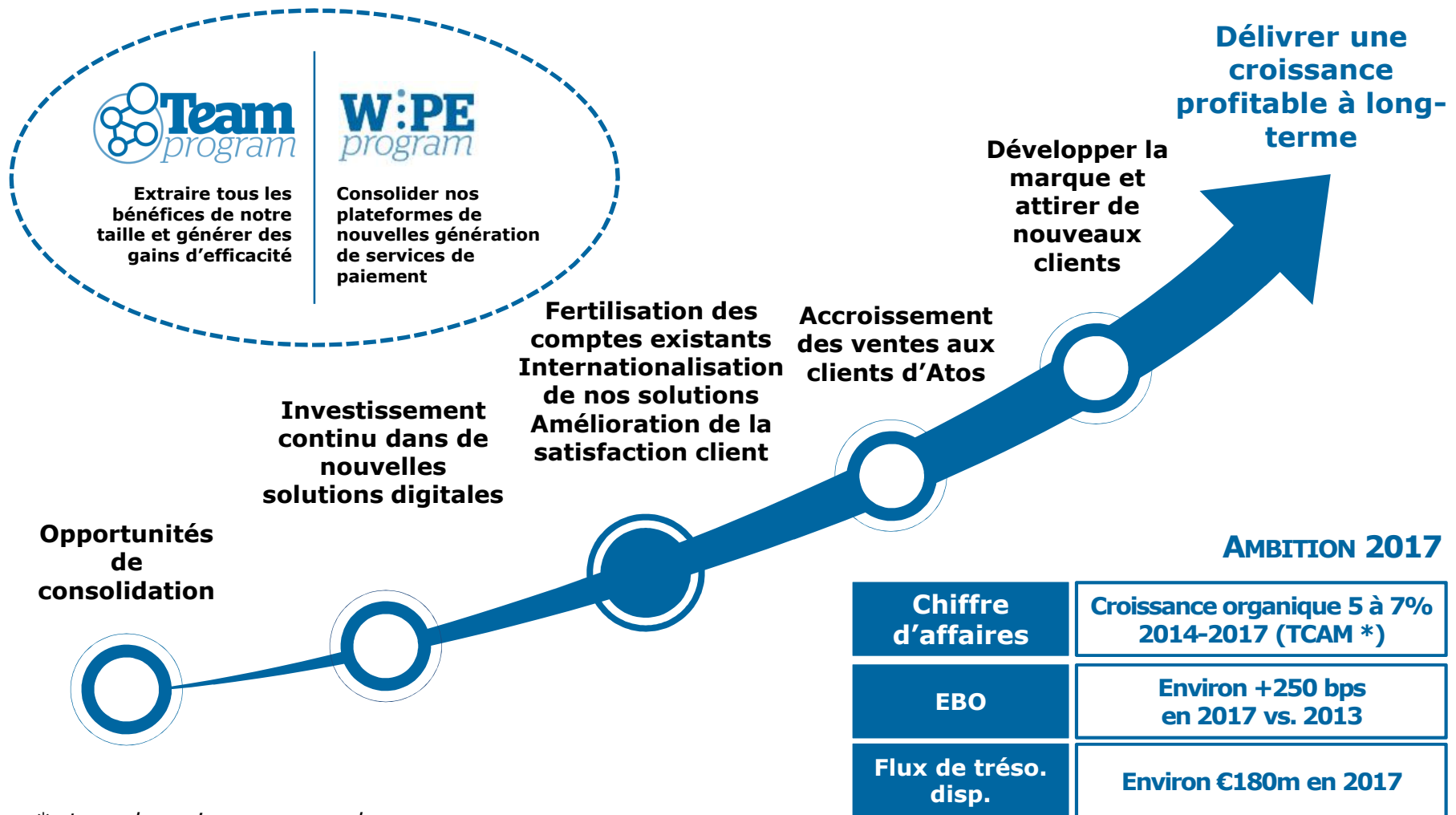
Nouveaux acteurs du monde numérique

- **Accent porté sur la Mobilité et le Big Data** pour répondre à la transformation digitale et aux nouveaux besoins transactionnels
- Développement d'**offres verticales intégrées** (pour les transports, l'industrie,...)
- Différentiation par l'expertise en **sécurité** et **protection des données**

Le développement des ressources humaines au cœur de la stratégie de l'entreprise



La stratégie de Worldline s'appuie sur deux importants programmes internes



*: *taux de croissance annuel moyen*



**Performance
financière 2014**
Bruno Vaffier
Directeur Financier

Réconciliation du chiffre d'affaires et de l'EBO à périmètre et taux de change constants

« Comptes pro forma »
du document de base

<i>En millions d'euros</i>	2013 Statutaire (combiné)	Effets de périmètre	Effets de proforma	Effets de change	2013*	2014	Var
Chiffre d'affaires	1 135,1	-9,8		-7,1	1 118,2	1 149,3	2,8%
Excédent brut opérationnel (EBO)	203,2	0,5	0,6	-1,2	203,1	215,1	
%EBO	17,9%				18,2%	18,7%	+0,5 pt

* Proforma à périmètre et taux de change constants

Performance par Lignes de Services

En millions d'euros

	Chiffre d'affaires			EBO		% EBO	
	2014	2013*	Croissance Organique	2014	2013*	2014	2013*
Services Commerçants & Terminaux	373,8	366,4	+2,0%	80,8	77,4	21,6%	21,1%
Traitement de Transactions & Logiciels de Paiement	396,1	390,7	+1,4%	99,6	91,1	25,2%	23,3%
Mobilité & Services Web Transactionnels	379,4	361,2	+5,1%	51,9	52,2	13,7%	14,4%
Coûts centraux				-17,2	-17,6	-1,5%	-1,6%
Worldline	1 149,3	1 118,2	+2,8%	215,1	203,1	18,7%	18,2%

* Proforma à périmètre et taux de change constants



Services Commerçants & terminaux ("MS&T"):

Accélération de la croissance durant l'année, supportée par la croissance continue des activités transactionnelles et le rétablissement de l'activité terminaux de paiement.



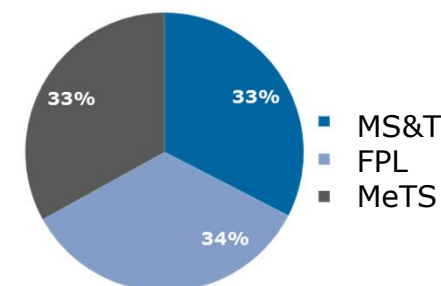
Traitement de Transactions & Logiciels de Paiement ("FPL")

Croissance du chiffre d'affaires grâce aux Services de Banque en Ligne et aux Licences de Logiciel de Paiement.



Mobilité & Services Web Transactionnels ("MeTS"):

Accélération de la croissance du chiffre d'affaires durant l'année grâce à l'activité de Billetterie Electronique et à la coopération commerciale avec le reste du groupe Atos.



Amélioration du taux d'EBO de +50 points de base, en ligne avec les objectifs pour 2014

Compte de résultat

(En millions d'euros)	Exercice 2014	Exercice 2013
EBO	215,1	203,2
Marge opérationnelle	170,3	164,0
Réorganisation des effectifs	-3,4	-3,7
Rationalisation et frais associés	-8,7	-0,8
Coûts d'intégration et d'acquisition	-0,5	-1,6
Amortissement de la Relation Clients et des brevets	-3,5	-3,5
Autres	-3,6	15,5
Résultat opérationnel	150,6	169,9
Résultat financier	-7,4	-13,4
Charge d'impôt	-41,0	-36,2
Quote-part du résultat net des sociétés mises en équivalence	-1,8	-1,8
Résultat net	100,4	118,5
Dont attribuable aux :		
- propriétaires de la société mère	100,4	118,5

Commentaires

- Les coûts de rationalisation comprennent les coûts de mise en place du plan TEAM
- La ligne "Autres" inclut en 2013 la plus-value sur la vente d'un data-center en Belgique pour 19 millions d'euros.
- Le taux effectif d'impôt pour 2014 est de 28,6%.
- Le bénéfice par action calculé sur le résultat net normalisé et le nombre d'actions en circulation au 31/12/2014 se monte à €0,86.

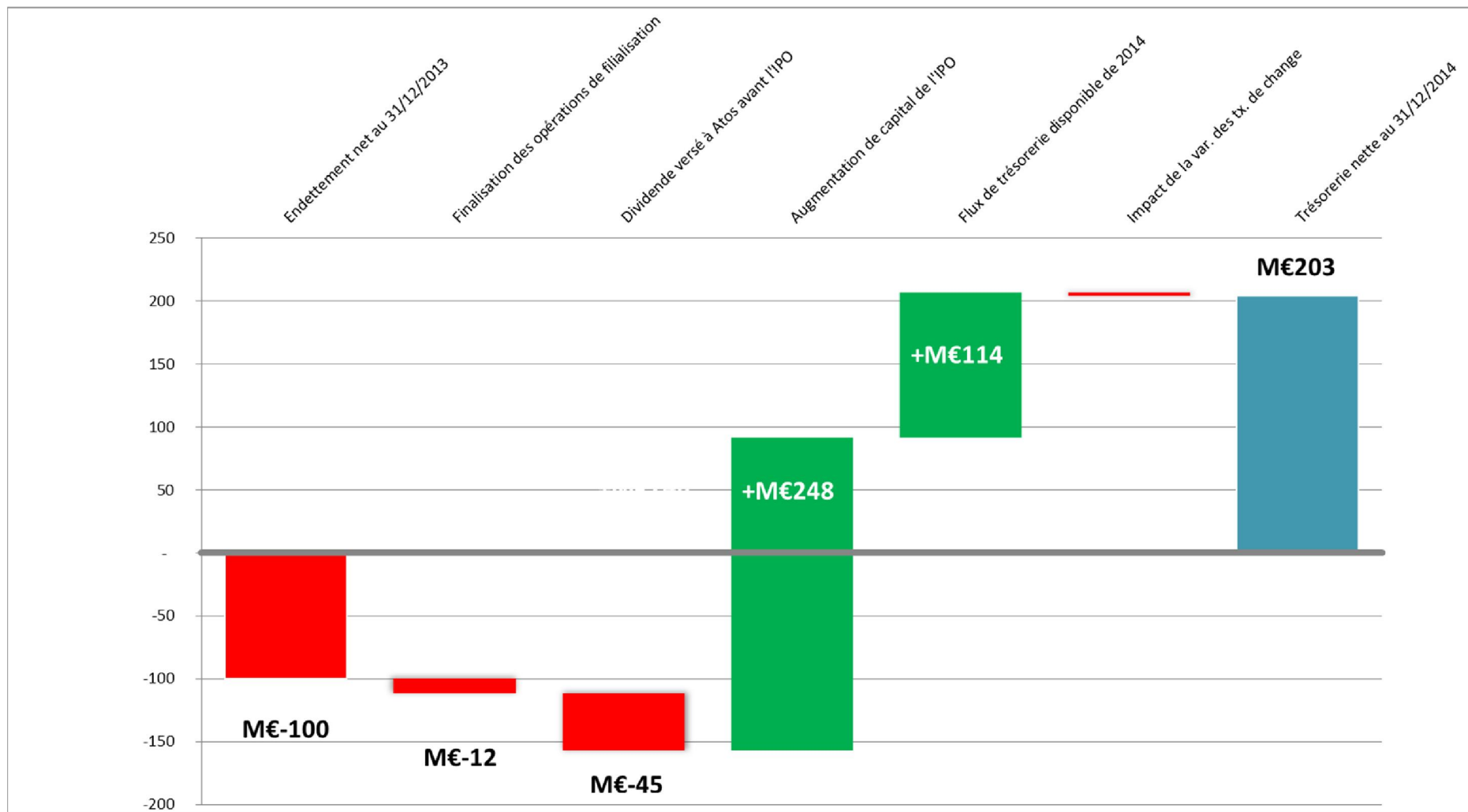
Flux de trésorerie disponible

(En millions d'euros)	Exercice 2014	Exercice 2013
Excédent Brut Opérationnel (EBO)	215,1	203,2
Investissements opérationnels	-68,9	-61,7
Variation du besoin en fonds de roulement	22,8	16,1
Flux de trésorerie opérationnel	169,0	157,6
Impôts payés	-34,5	-33,7
Coût de l'endettement financier net payé	-2,2	-3,7
Autres produits et charges opérationnels	-9,6	-5,8
Investissements financiers nets	-1,2	-0,2
Autres variations	-7,1	6,8
Flux de trésorerie disponible	114,4	121,0

Commentaires

- “Investissements opérationnels” en ligne avec le plan d’investissement pluri-annuel
- Les “Autres variations” incluent en 2013 l’encaissement du produit de la vente d’un data-center en Belgique pour 20,7 millions d’euros
- Croissance du flux de trésorerie disponible (hors cession immobilière de 2013) : +14,1% en 2014

Flux de trésorerie disponible 2014 et position de trésorerie nette



Bilan simplifié

(En millions d'euros)	Exercice 2014	Exercice 2013
Goodwill	374,8	368,9
Immobilisations incorporelles	105,0	76,6
Immobilisations corporelles	72,6	77,3
Actifs financiers non courants	9,0	6,9
Impôts différés actifs nets	47,3	43,3
Total des actifs non courants	608,7	573,0
Besoin en fonds de roulement	-88,1	-61,8
Total capitaux propres	629,1	335,6
Provisions retraites et assimilées	83,6	61,4
Provisions	11,0	14,6
Trésorerie/(endettement) net	203,1	-99,6

Commentaires

- Le **Goodwill** provient principalement de l'acquisition de Banksys/BCC.
- L'augmentation des **immobilisations incorporelles** reflète le développement des modules de la plateforme WIPE.
- La hausse des **provisions pour retraite** est la conséquence de la baisse des taux d'intérêt.



Rapports des Commissaires aux comptes

●●●●● an atos company

worldline
e-payment services



**Objectifs
pour 2015**
Gilles Grapinet
Directeur Général

.....

En conclusion, une année 2014 en ligne avec le plan 2014-2017



Résultats 2014 en ligne avec l'ambition pour 2017



Premiers résultats tangibles du plan de transformation TEAM



Poursuite de la R&D et du lancement de produits innovants



Worldline solidement positionné en 2015 pour tirer profit de son environnement et des tendances de marché.

.....

Objectifs pour 2015

Chiffre d'affaires	Croissance organique: 4% à 5%
EBO	Environ +50 bp vs. 2014
Flux de trésorerie disponible	€ 120m à € 125m



Questions Réponses

●●●●● an atos company

worldline
e-payment services